



Nu börjar hösten så smått att göra sig påmind. Den blåsiga och råkalla väderleken innebär att man vill hålla sig inomhus i den ”goa stugvärmen”. Vi är redan en bit in i oktober och träd och buskar börjar så smått ändra färg och avlövas. Men hösten har ju sin tjusning den också!

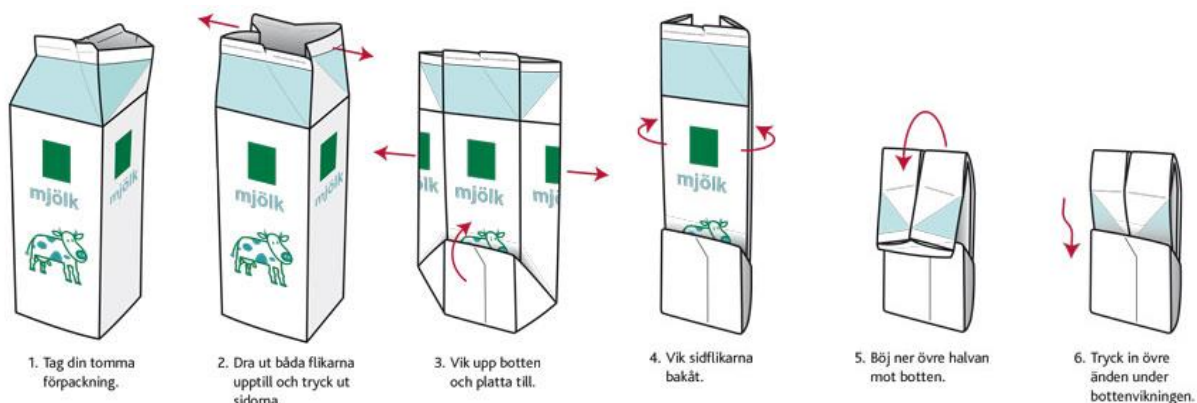
Här kommer lite ny information från styrelsen.

Sopsortering

Vi har noterat att ordningen i sophuset inte är den allra bästa. Trots att det finns anslag om vad kärnen ska innehålla hamnar ofta sopor i fel kärl! Man kan ju smått undra hur det står till med läsförmågan! T.ex. kastas matavfall i de stora kärnen för restavfall. **Detta är absolut förbjudet!** Matavfall ska kastas i sopskåpen vid B-entréerna, alltså där organiskt avfall ska kastas, och ingen annan stans! Många viker heller inte ihop kartongerna för bl.a. mejeri- och juiceprodukter innan de kastas. Det kastas även hela pappkartonger utan att dessa först plattas till eller tas sönder. Detta för med sig att de tar upp onödigt mycket plats i kärnen för pappersförpackningar, vilket får till följd att kärnen onödigt snabbt blir fulla!

En betydligt bättre ordning efterlyses!

Hur man plattar till/ tar sönder en pappkartong känner nog alla förhoppningsvis till. Hur man viker ihop en mjölkförpackning kanske alla inte vet. Det är busenkelt om du följer den här beskrivningen:



Container

Snart kommer höstens grovsopscontainer. För mer info, vänd på bladet!

Källarinbrott

Tyvär har vi haft inbrott i en del lägenhetsförråd i 6:an. Orsaken är troligen att källarytterdörren mot gatan inte gått i lås. För att, så långt möjligt, förhindra att ”buset” lättvindigt tar sig in, måste vi uppmana alla att kontrollera att samtliga källardörrar verkligen gått i lås när man gått in eller ut!

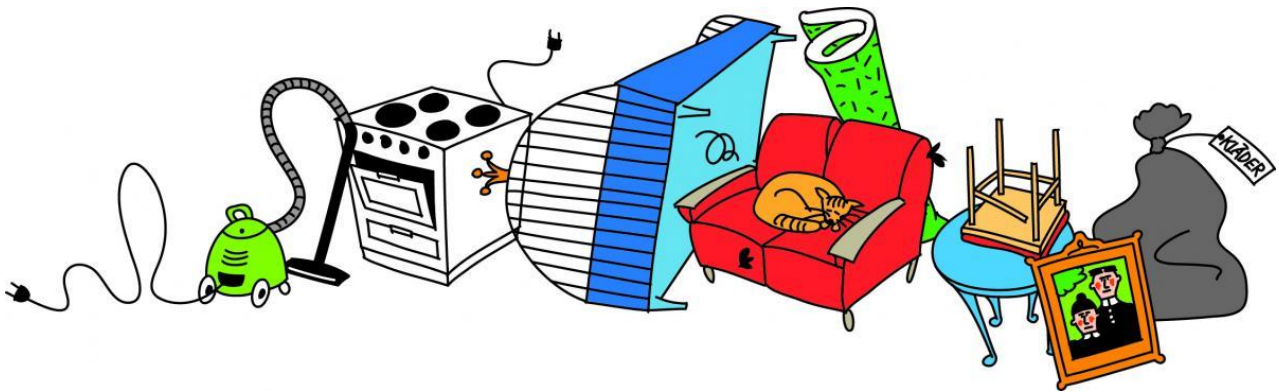
Föreningsstämma

Vi vill informera om att årets föreningsstämma går av stapeln måndagen den 27 november kl. 18.30. Skriv in detta i din kalender redan nu så du inte bokar in något annat då. Möteshandlingar delas som vanligt ut senast 14 dagar innan stämman.

Vi önskar er alla en skön fortsättning på hösten

Styrelsen

V.G. VÄND!



CONTAINER

Det händer alltför ofta att det hamnar allehanda avfall, t.ex. möbler, radio- och TV-apparater, gamla cyklar, byggnadsavfall m.m. i och vid de stora sopkärlen i vårt sophus för källsortering vid Domaregatan 1.

Detta innebär att vi får betydligt dyrare kostnader för sophanteringen än nödvändigt då kärkens innehåll då inte räknas som källsorterat. Ovan nämnda exempel på avfall får **absolut inte kastas** i dessa sopkärl. Dessa kärl är endast avsedda för större hushållssopor som blir över när man källsorterat **tidningar och förpackningar av glas, metall, plast, papper samt organiskt avfall och numera även lampor/lysrör och småelektronik.**

För att ge dig möjlighet att bli av med denna typ av avfall, vi kan kalla det grovsopor, så kommer en container att ställas upp vid gatugaveln till Domaregatan 8

ONSDAGEN DEN 8 NOVEMBER

Containern kommer att stå kvar över helgen och tas bort måndagen den 13 november.

Passa nu på att städa alla era gömmor och gör er av med allt onödigt som ni ändå inte använder.

Vi förutsätter att alla respekterar ovanstående ordning så att vi får de olika soporna på rätt ställe och i rätt sopkärl i fortsättningen.